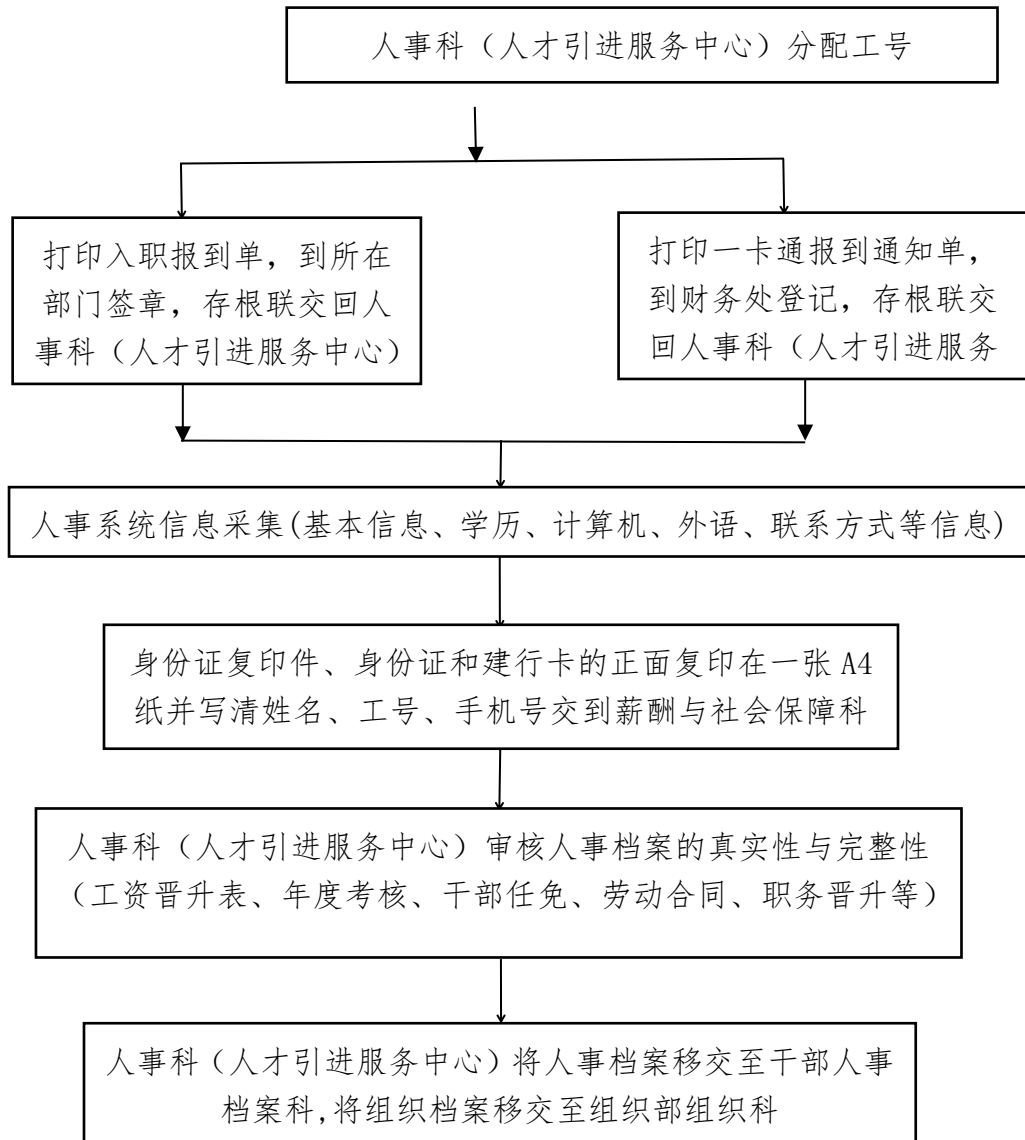
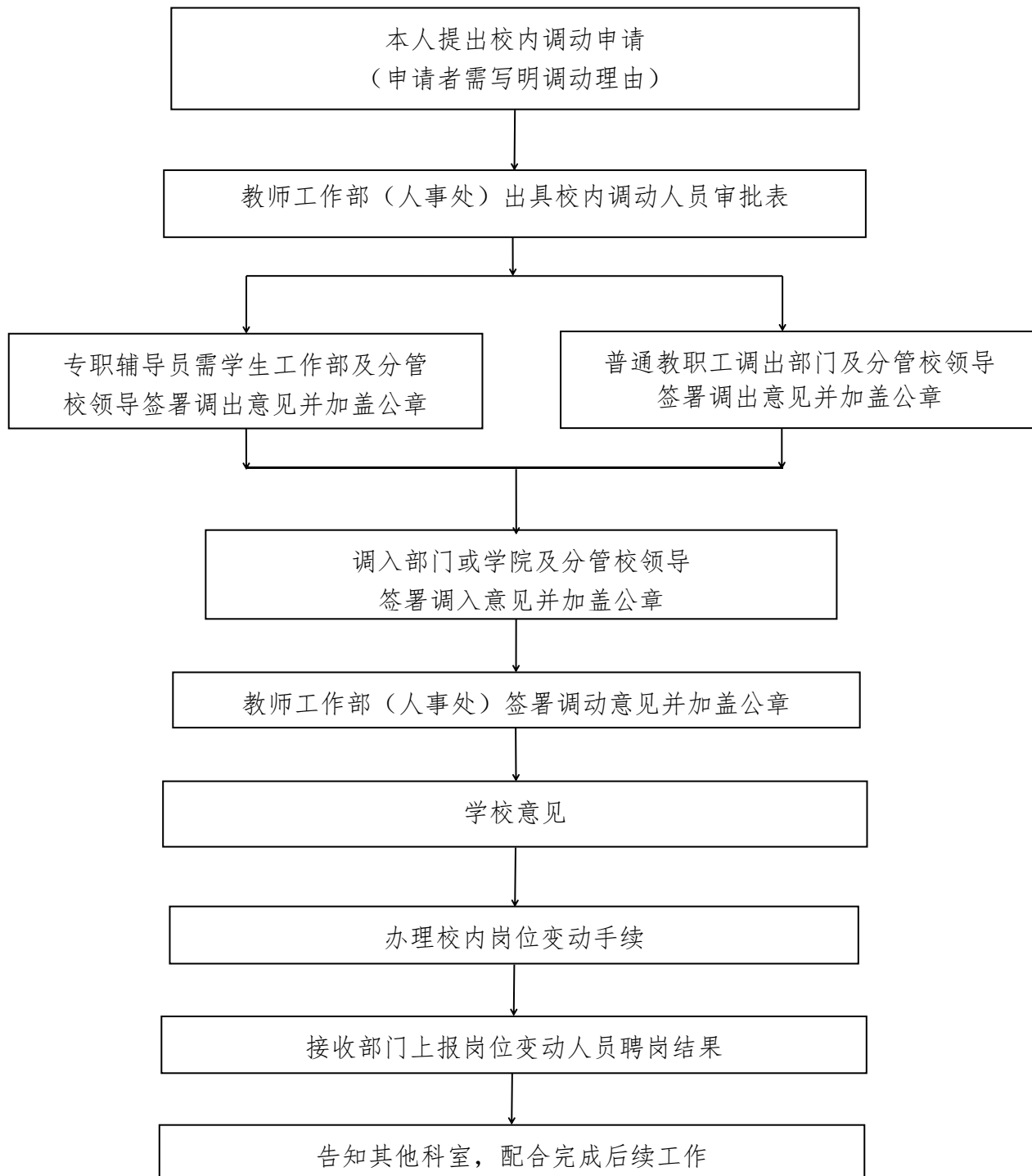


教职工入职报到业务流程图

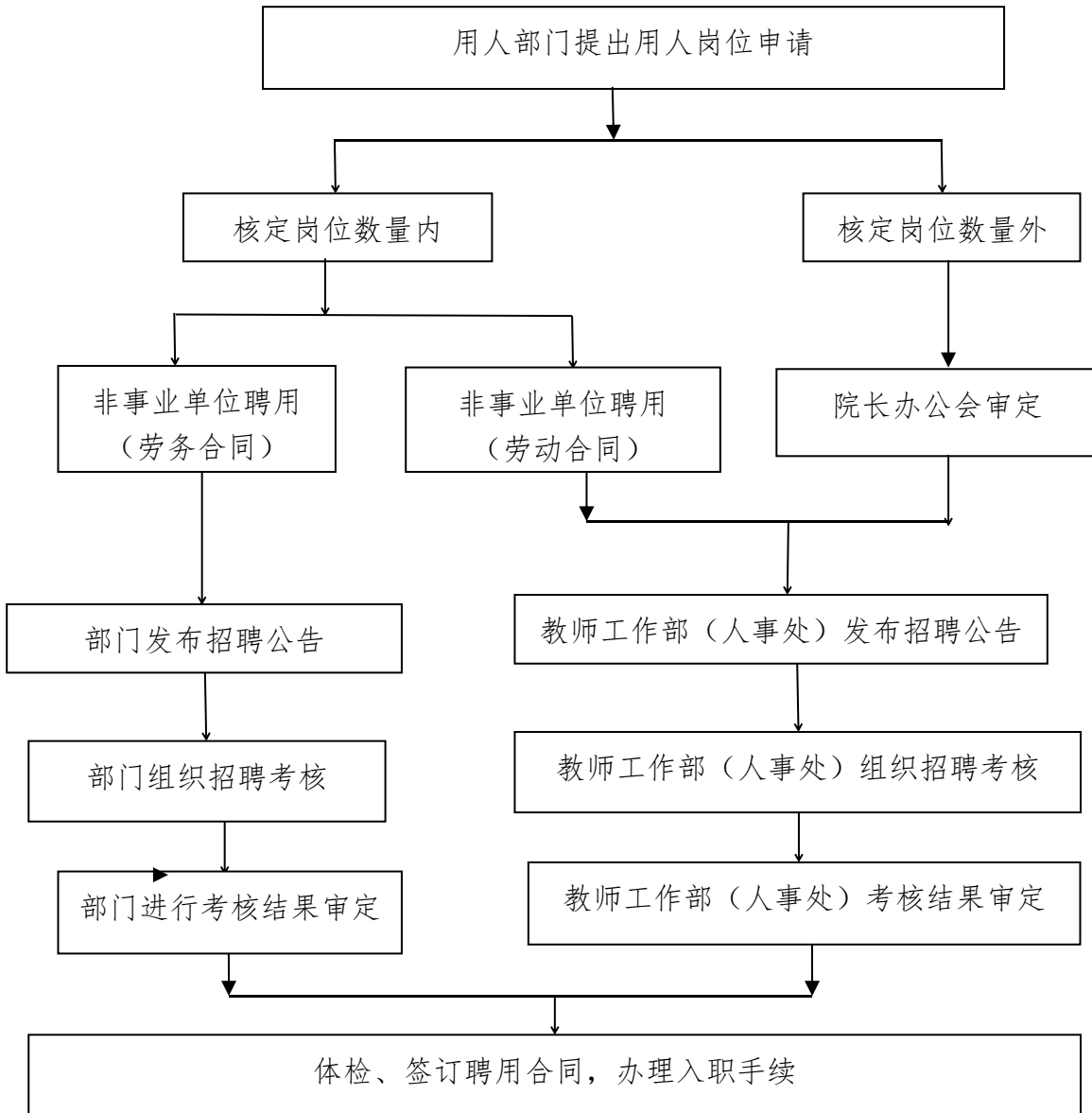


校内调动工作业务流程图



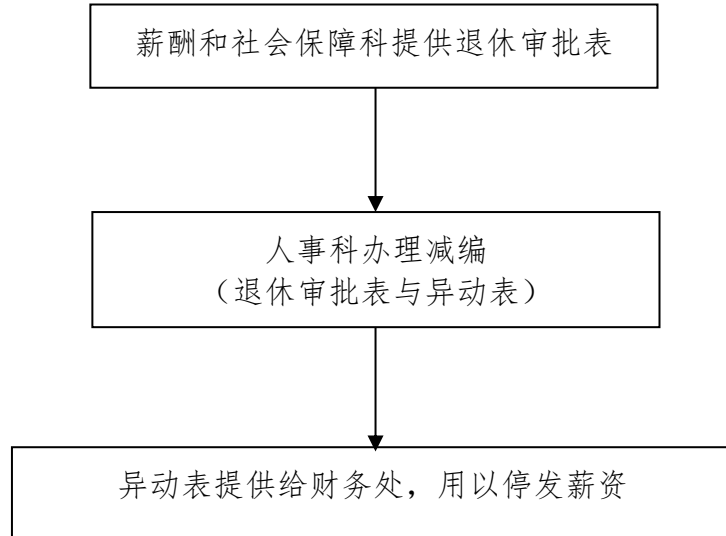
注：非教学岗位人员调整到教学岗位须进行试讲等考核程序。

编外人员申报审批工作业务流程图

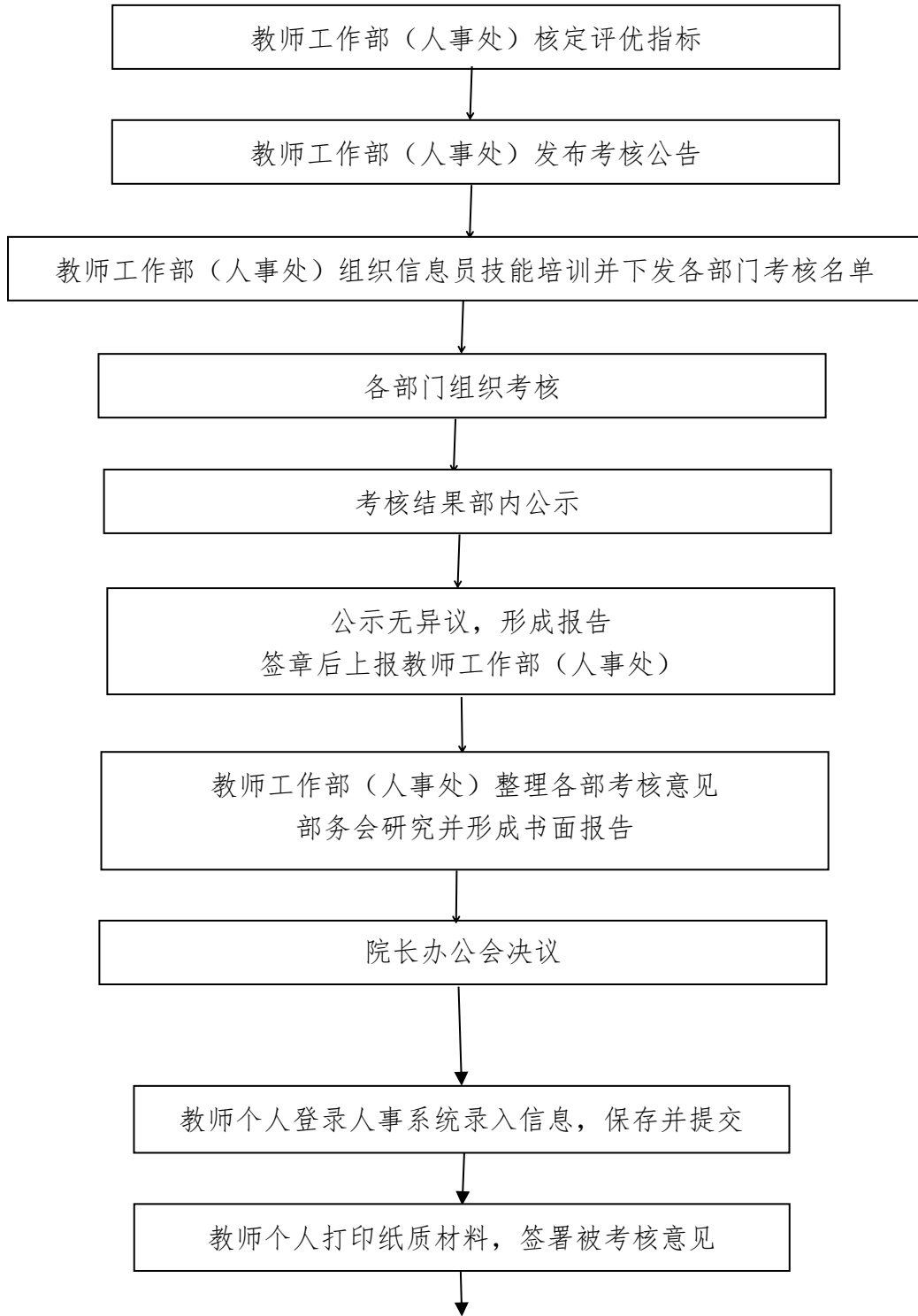


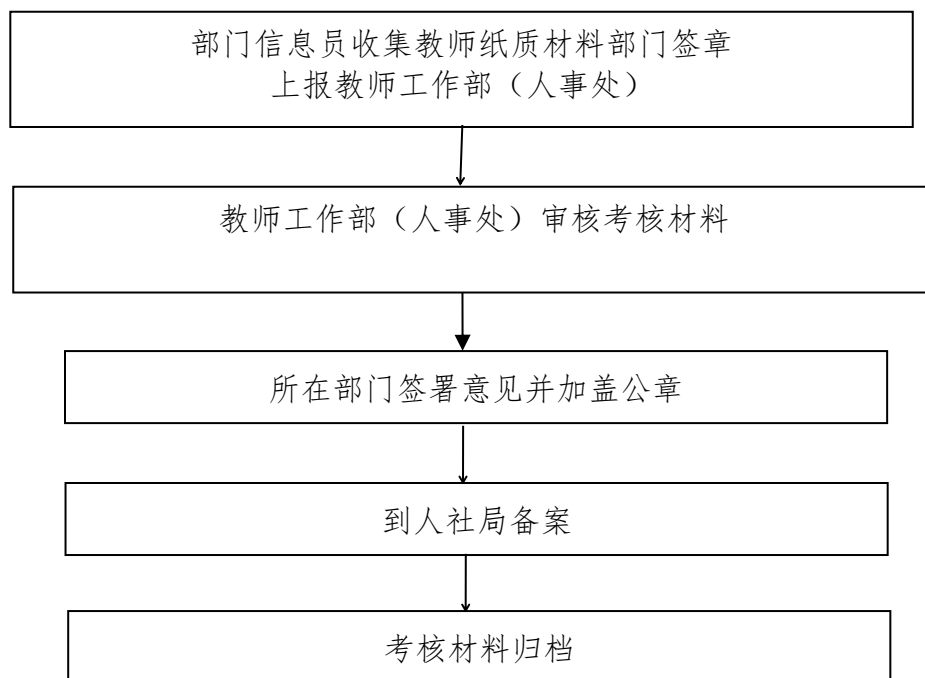
- 注： 1、用人单位提出校内聘用人员申请时请考虑本部门的岗位设置情况
2、接收教学岗位校聘人员需经教授委员会和党政联席会考核

教职工退休减编工作业务流程图



年度考核工作业务流程图





- 注：
- 1、管理岗位部门信息员为组织部信息员、辅导员岗位部门信息员为学生工作部信息员。
 - 2、兼职岗位人员教师、管理与教辅二者均需录入。